

SOLUM

LUXURY CONDOS

WELCOME
HOME



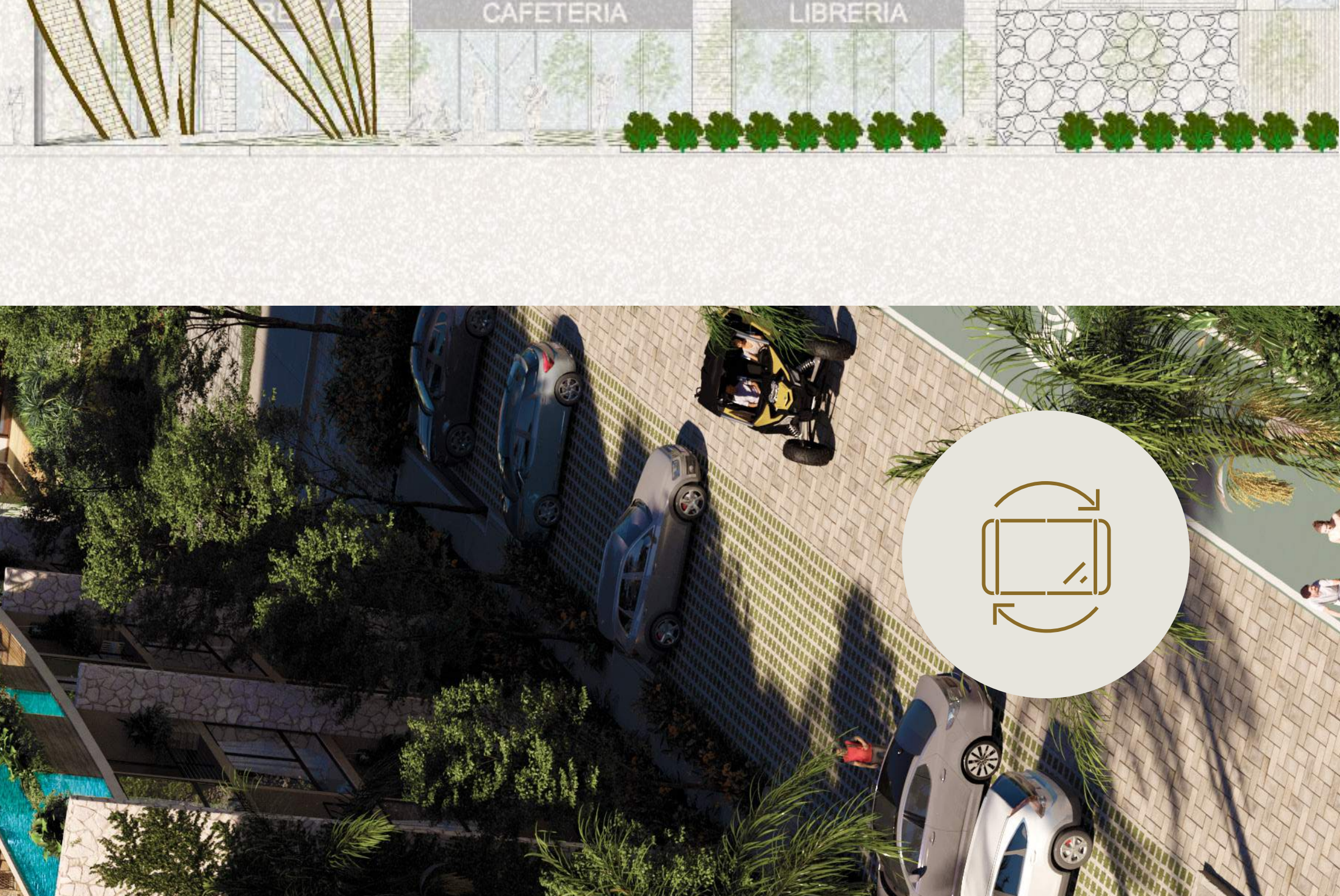
INTRODUCCIÓN

EL TRAYECTO QUE CONECTA CON EL AMANECER



DENTRO DE UNA DE LAS ÁREAS MÁS EXCLUSIVAS DE LA RIVIERA MAYA, SURGIÓ SOLUM UN PROYECTO UBICADO EN EL CORAZÓN DE ALDEA ZAMA "LA CIUDAD DEL AMANECER" EN MAYA, DE DONDE PROVIENE SU NOMBRE INTEGRANDO LAS PALABRAS SOL Y TULUM.

SOLUM TOMA EN CUENTA CONTEXTO Y VINCULACIÓN CON LOS ESPACIOS EXTERIORES, ES ASÍ COMO NACE LA IDEA DE HACER UN EDIFICIO ORGÁNICO QUE MANTIENE UNA PERMEABILIDAD AL CONTEXTO HISTÓRICO DE LA ZONA.



AMENIDADES ARQUITECTURA VANGUARDISTA



MODELO CONDOS

DESPIERTA EN EL OASIS

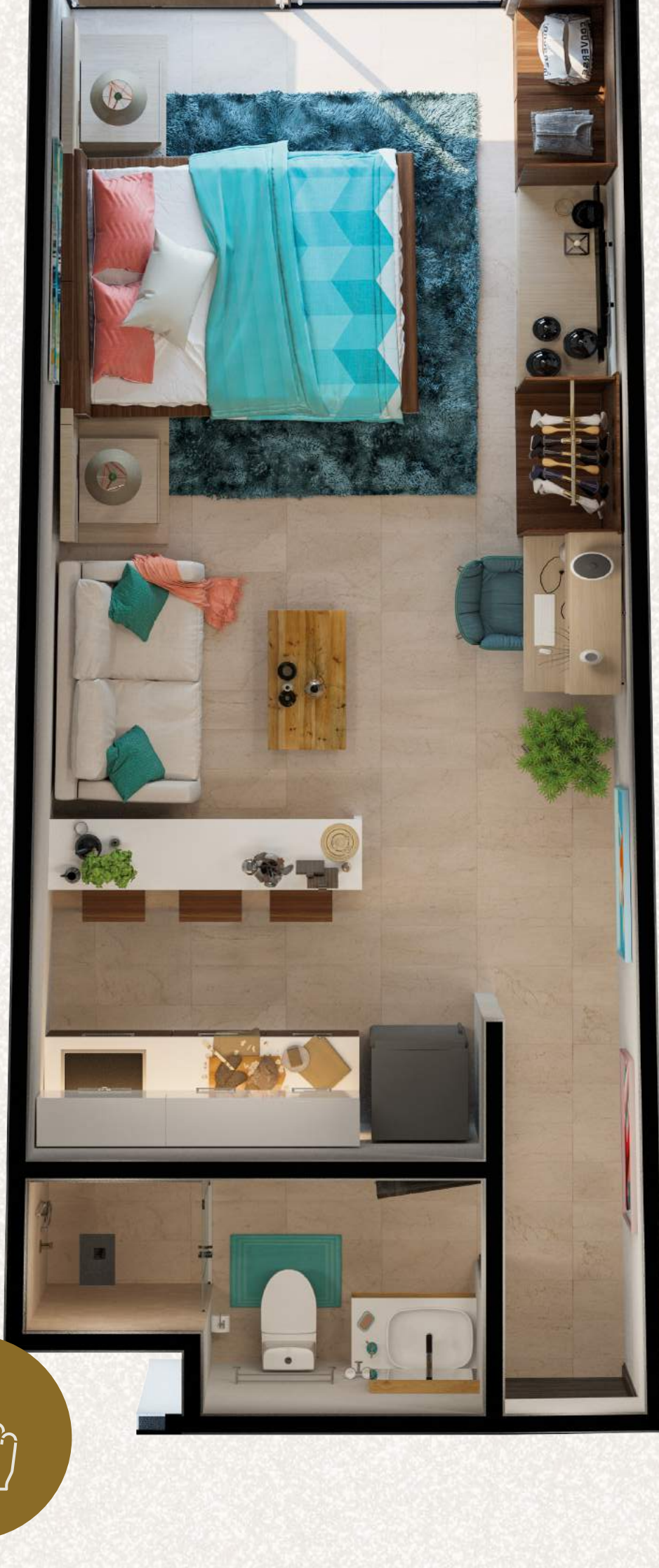


38 M2 CON BALCON

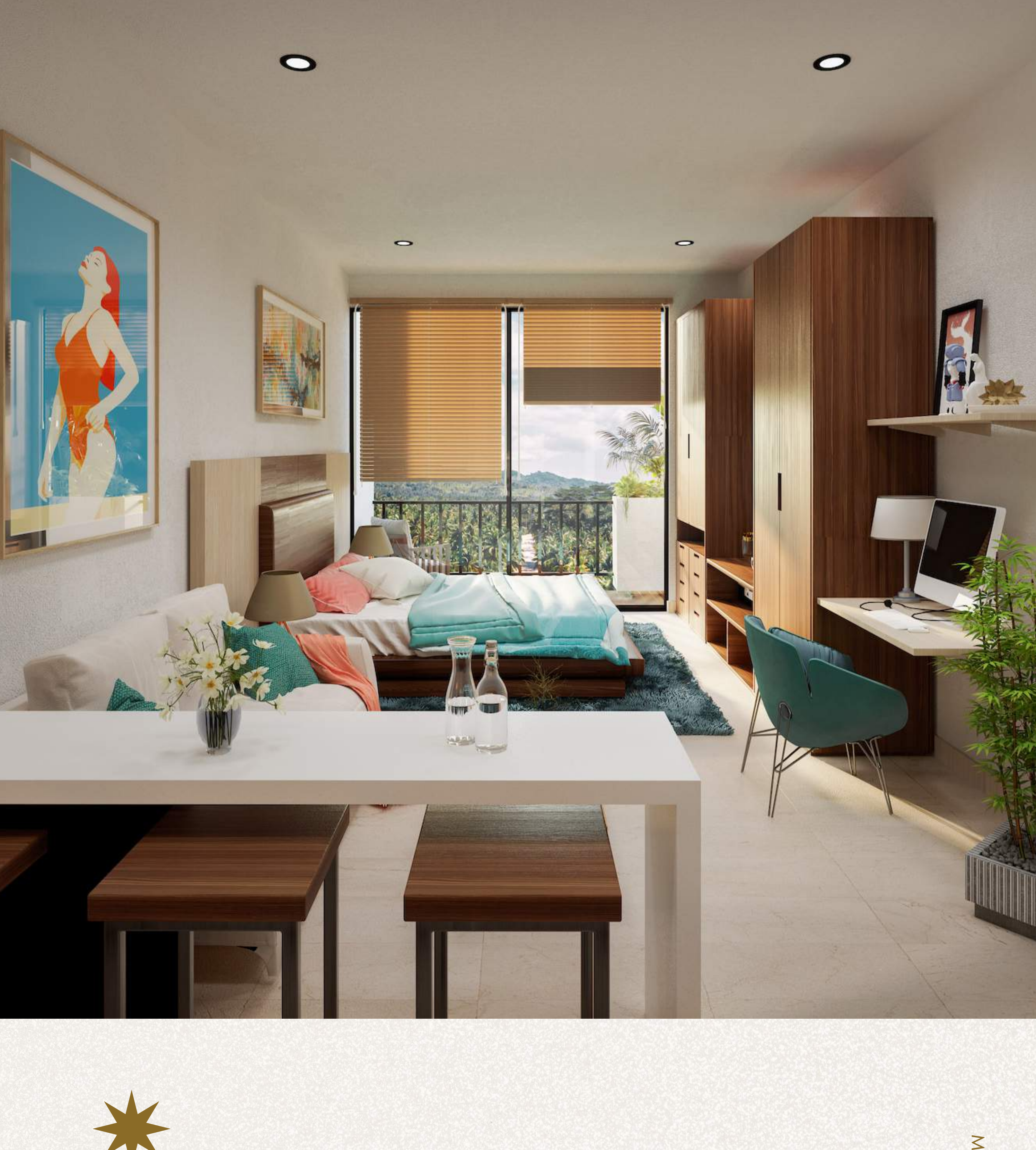
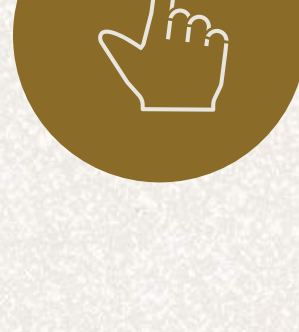
MODELO STANDARD

Ya sea que estés buscando un hogar vacacional o una inversión sólida, el modelo estándar en este desarrollo te brinda la oportunidad de ser parte de un estilo de vida único en uno de los destinos más codiciados del mundo.

- INDOOR AREAS
- BEDROOM
- FULL BATHROOM
- LIVING ROOM
- BREAKFAST NOOK
- KITCHEN



MODELO STANDARD



38 M2 SIN BALCON

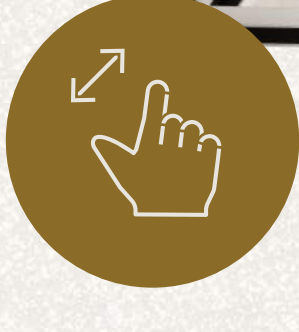
MODELO STANDARD DUO

Ya sea que estés buscando un hogar vacacional o una inversión sólida, el modelo estándar en este desarrollo te brinda la oportunidad de ser parte de un estilo de vida único en uno de los destinos más codiciados del mundo.

- 2 BEDROOMS
- 2 FULL BATHROOMS
- LIVING ROOM
- BREAKFAST NOOK
- KITCHEN
- BALCONY



MODELO STANDARD DUO

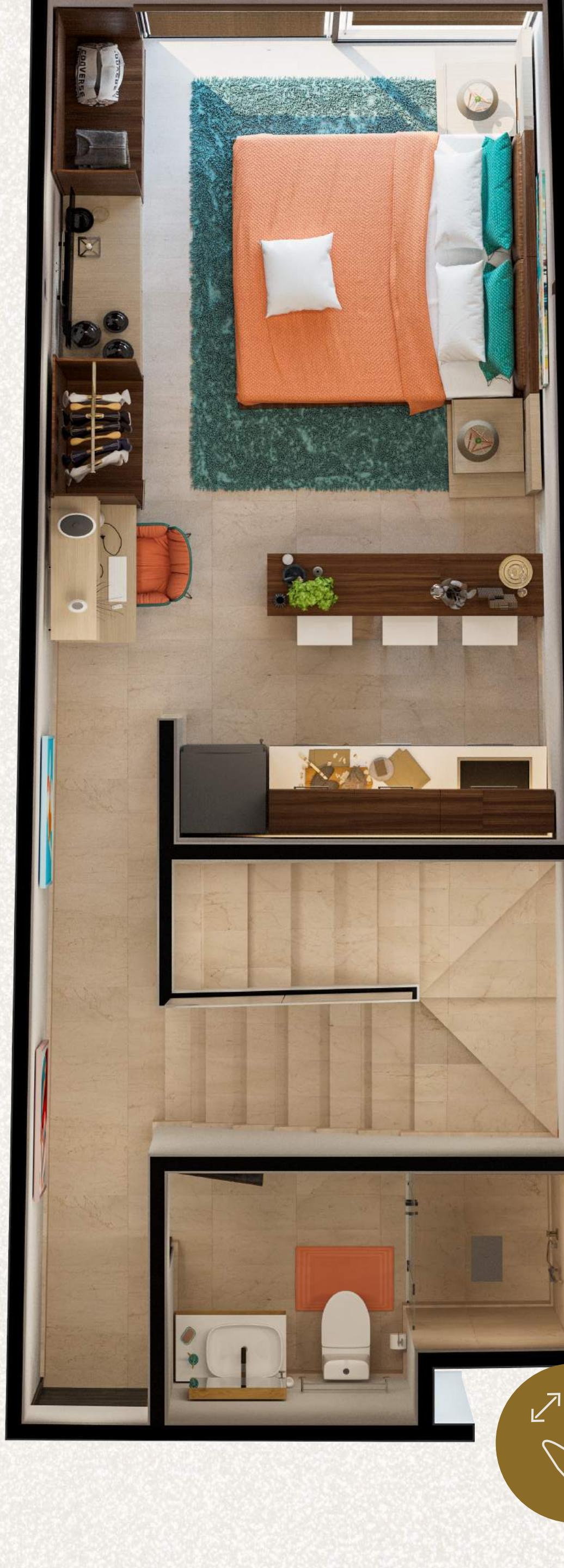


76 M2 - LOW LEVEL

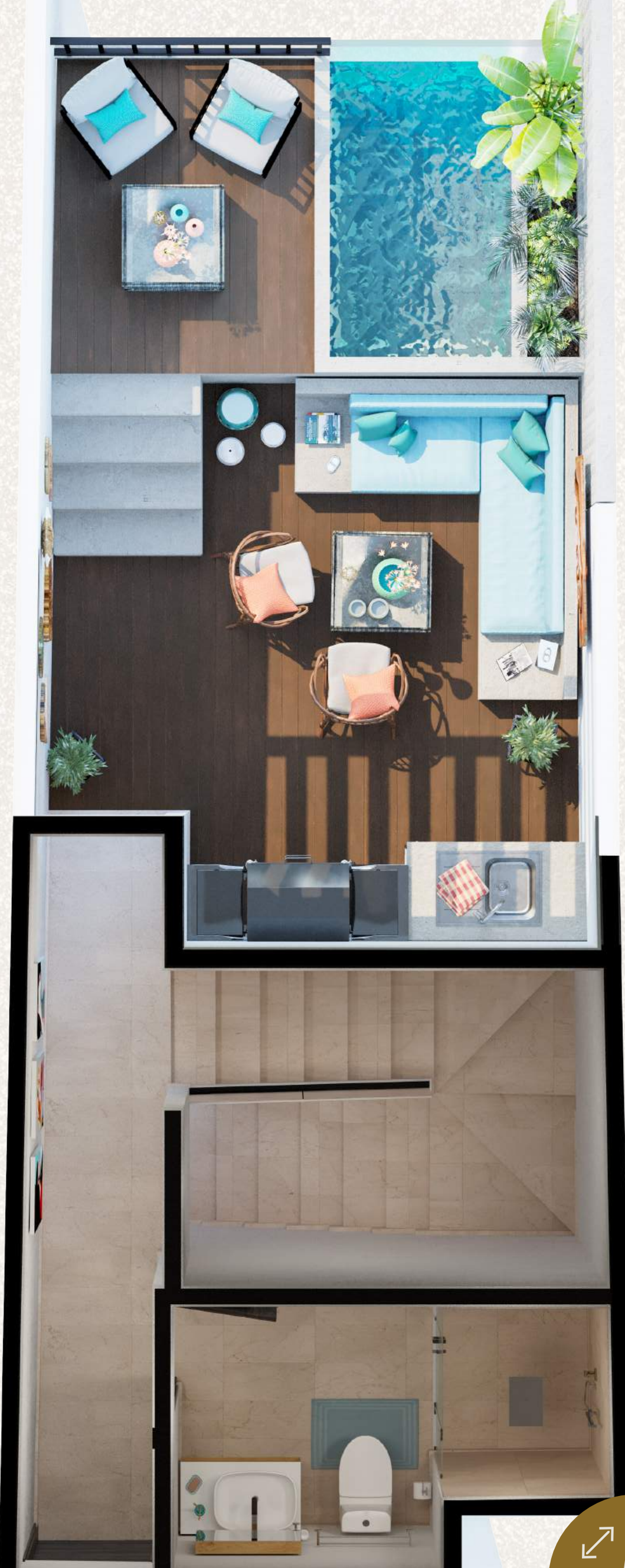
MODELO PENTHOUSE

Ya sea que estés buscando un hogar vacacional o una inversión sólida, el modelo estándar en este desarrollo te brinda la oportunidad de ser parte de un estilo de vida único en uno de los destinos más codiciados del mundo.

- BEDROOM
- FULL BATHROOM
- BREAKFAST NOOK
- KITCHEN
- STAIRS
- FULL WINDOW



MODELO STANDARD



38 M2 - TOP FLOOR

MODELO PENTHOUSE

Ya sea que estés buscando un hogar vacacional o una inversión sólida, el modelo estándar en este desarrollo te brinda la oportunidad de ser parte de un estilo de vida único en uno de los destinos más codiciados del mundo.

- FULL BATHROOM
- OUTDOOR LIVING ROOM
- SWIMMING POOL
- SUNDECK
- BARBECUE AREA

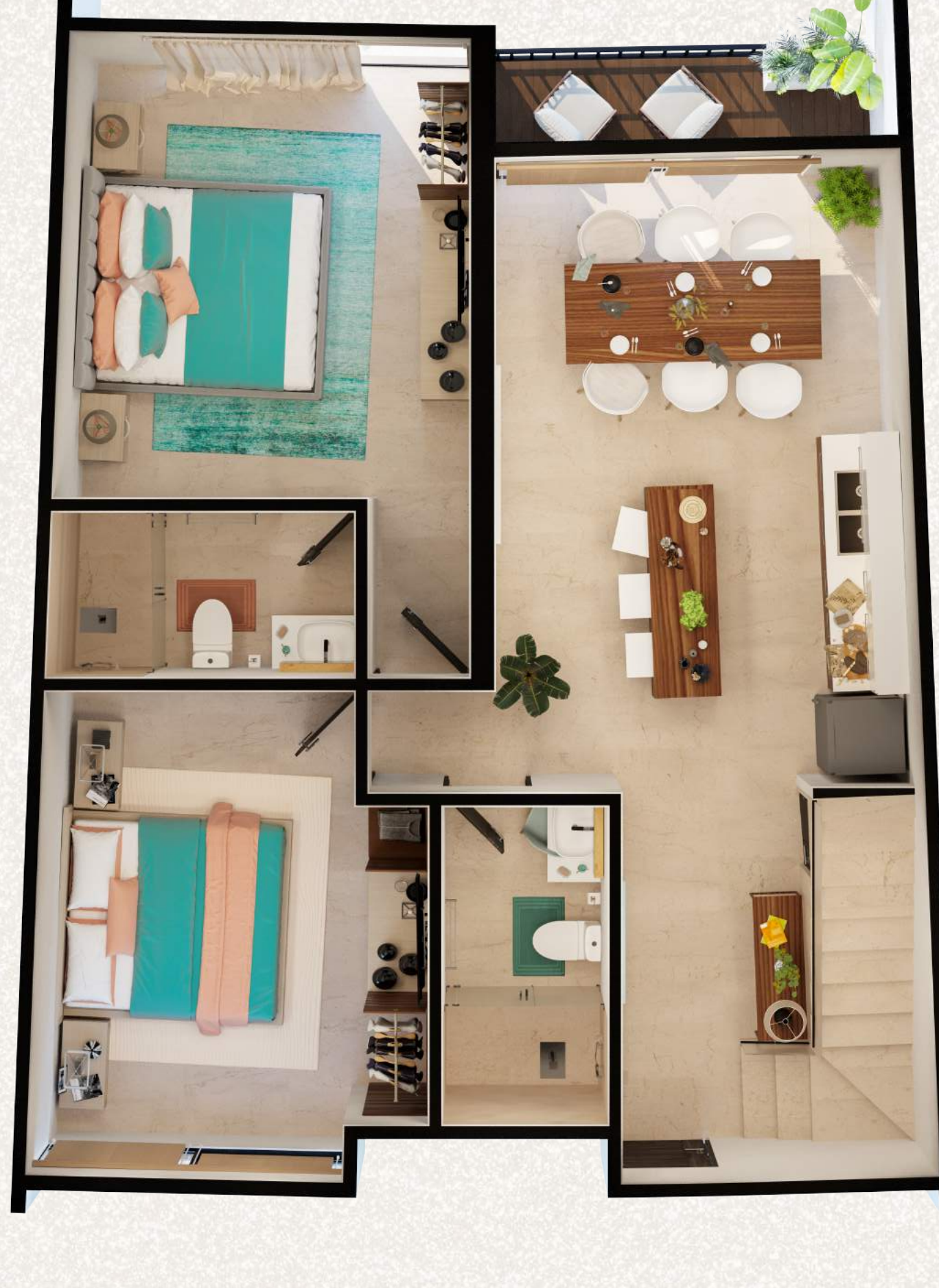


152 M2

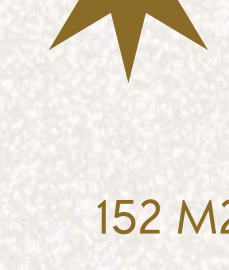
MODELO PENTHOUSE DUO

Ya sea que estés buscando un hogar vacacional o una inversión sólida, el modelo estándar en este desarrollo te brinda la oportunidad de ser parte de un estilo de vida único en uno de los destinos más codiciados del mundo.

- 2 BEDROOMS
- 2 FULL BATHROOMS
- LIVING ROOM
- BREAKFAST NOOK
- KITCHEN
- BALCONY



MODELO STANDARD

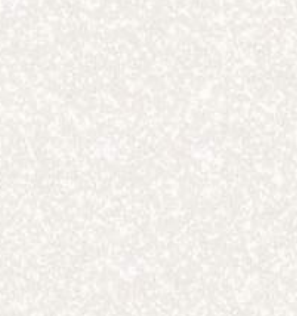
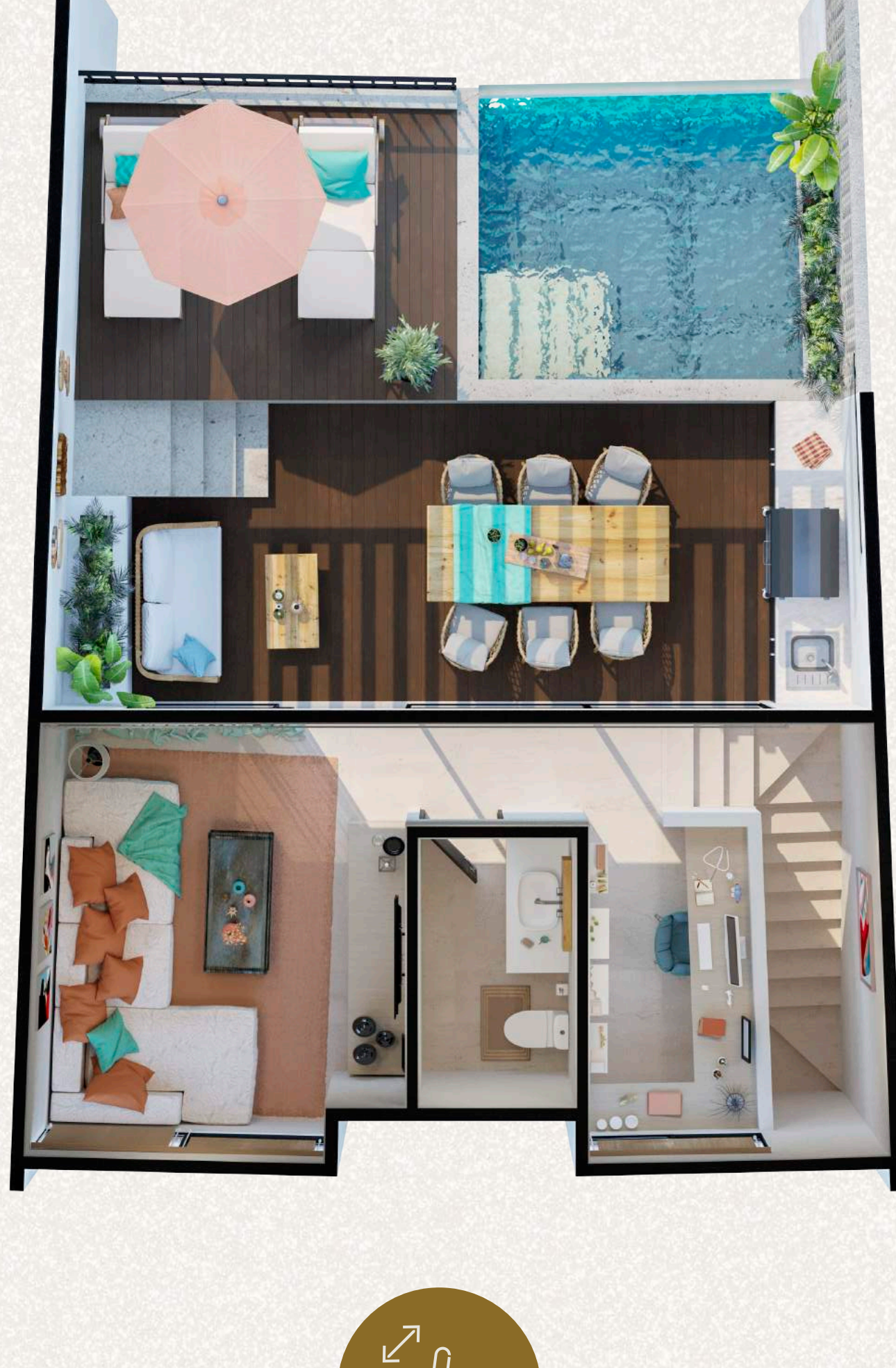


152 M2

MODELO PENTHOUSE DUO

Ya sea que estés buscando un hogar vacacional o una inversión sólida, el modelo estándar en este desarrollo te brinda la oportunidad de ser parte de un estilo de vida único en uno de los destinos más codiciados del mundo.

- HALF BATHROOM
- OUTDOOR LIVING
- ROOM OUTDOOR
- DINING ROOM
- SWIMMING POOL
- SUNDECK
- BARBECUE AREA
- STORAGE ROOM
- LOUNGE AREA
- STUDIO



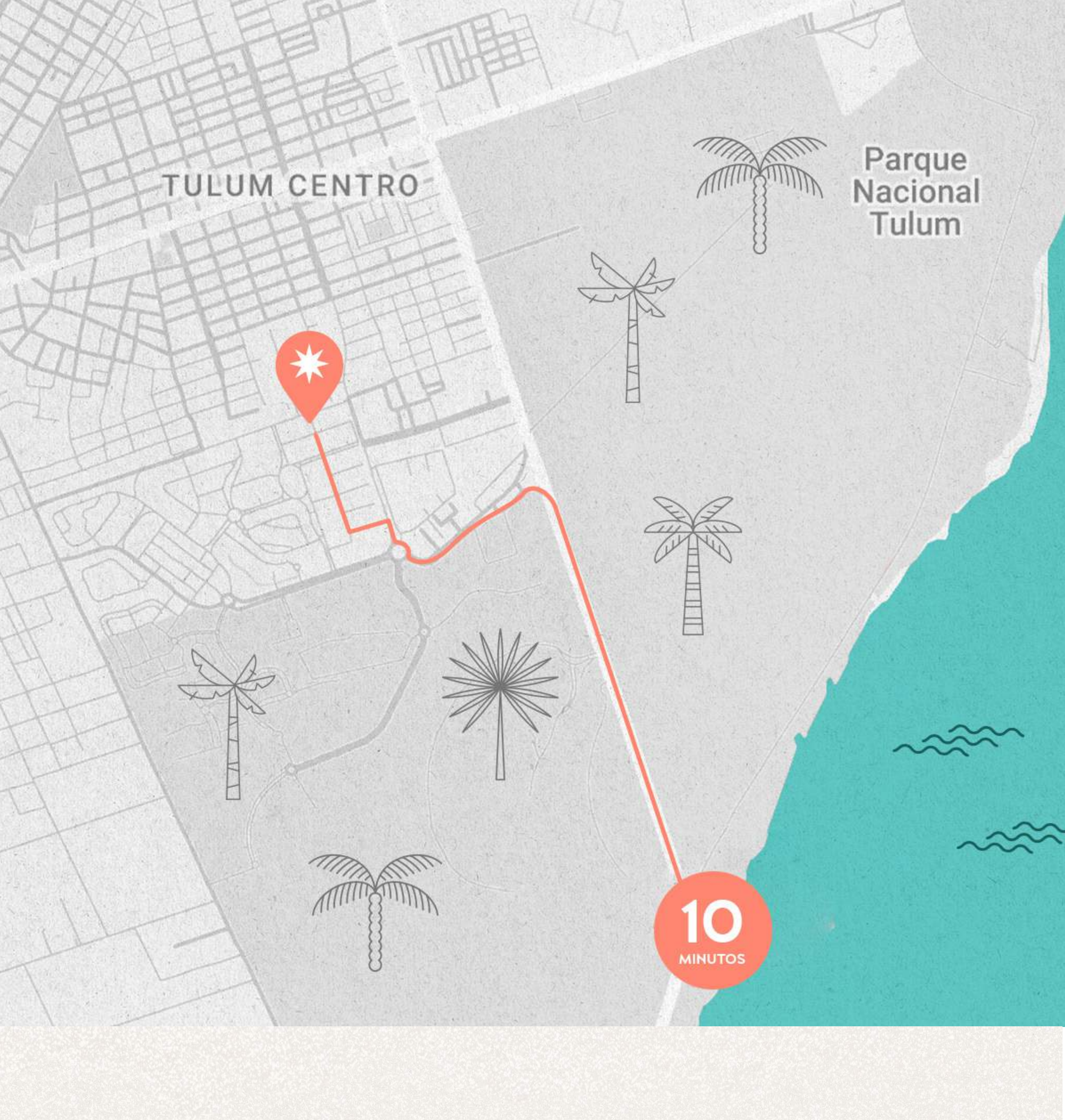
UBIGACIÓN

ALDEA ZAMÁ FUTURO COSMOPOLITAN



SOLUM IS LOCATED IN ALDEA ZAMÁ, NEAR THE BEST BEACHES IN THE COUNTRY. IT IS ONE OF THE AREAS WITH THE HIGHEST ADDED VALUE IN THE RIVIERA MAYA.

AN EXCLUSIVE AND COSMOPOLITAN COMMUNITY, WITH A VARIETY OF CULINARY, ARTISTIC AND ENTERTAINMENT PROPOSALS, EVERYTHING YOU NEED TO MAKE YOUR LIFE HERE A DIFFERENT EXPERIENCE.



TULUM MEXICO



S O L U M

LUXURY CONDOS

/SOLUMLIVING

@SOLUMLIVING

SOLUMLIVING.COM